



URBAN TOWERS



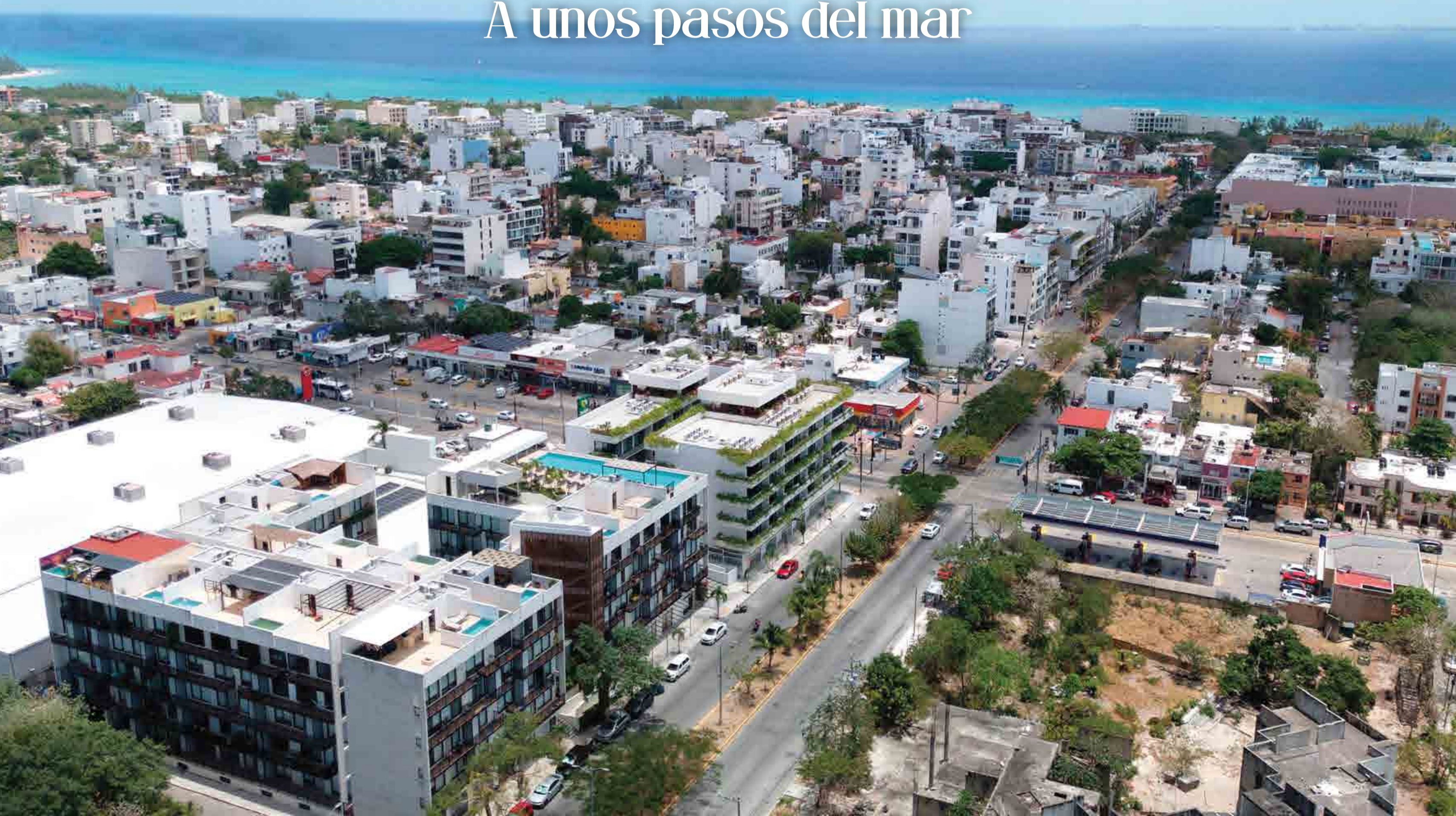
Playa del Carmen

El nombre del paraíso





A unos pasos del mar





Conecta con lo mejor de Playa del Carmen

Urban Towers es un desarrollo inmobiliario moderno y vibrante, diseñado para que conectes con la mejor versión de tu vida en Playa del Carmen.

Ubicado estratégicamente en una de las zonas con mayor crecimiento y plusvalía, este proyecto ofrece una experiencia de vida práctica, cómoda y llena de estilo. Aquí encontrarás múltiples prototipos de departamentos que se adaptan a tus necesidades, con opciones desde 1 hasta 3 recámaras. Ya sea que busques invertir, vivir o vacacionar.

Urban Towers es el espacio ideal para quienes quieren **estar cerca de todo... y vivirlo todo.**



UNA GRAN UBICACIÓN

- A 5 minutos de la Playa
- A 3 minutos de la Quinta Avenida
- A 1 minuto de la Carretera Federal
- A 10 minutos del Parque Xcaret
- A 45 minutos de Tulum
- A 45 minutos del Aeropuerto I. de Cancún

- SENSAI 
- Supermercado 
- Deportivo 
- Centro Comercial 
- Quinta Avenida 

91 Unidades

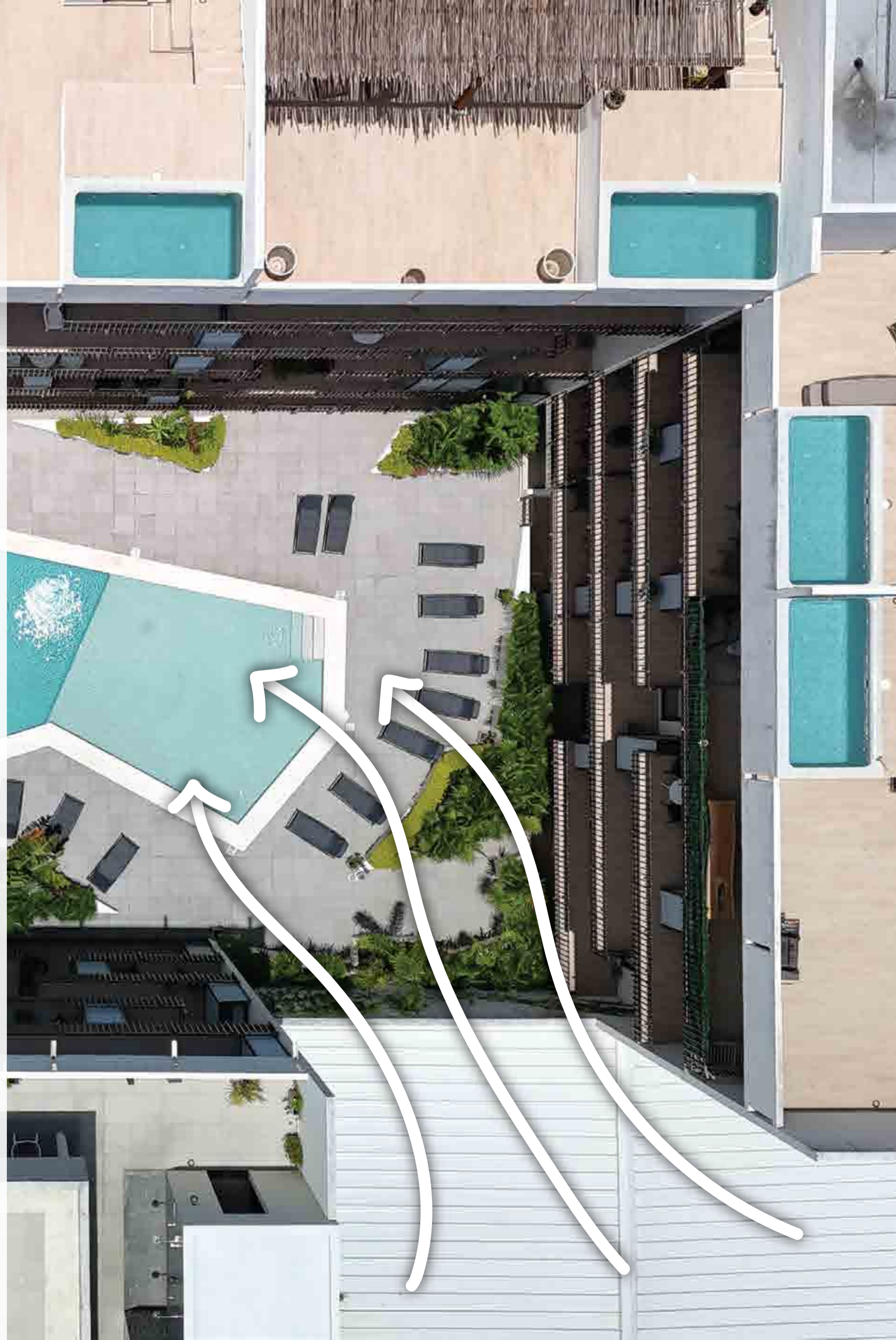
120 Cajones de Estacionamiento



Ventilación Cruzada

El diseño del proyecto incorpora ventilación cruzada, **aprovechando la orientación y disposición de los espacios para permitir el flujo natural del aire** entre dos fachadas opuestas. Esta estrategia pasiva no solo mejora la sensación térmica dentro del edificio, sino que también promueve ambientes más saludables al renovar constantemente el aire.

Gracias a ello se puede reducir la dependencia del aire acondicionado, generando un ahorro energético significativo. Esta solución arquitectónica ofrece frescura continua, elimina la acumulación de humedad y olores, y favorece el confort. Además, al contar con mayor entrada de luz natural y circulación de aire, los espacios se sienten más amplios, vivos y agradables, mejorando la experiencia diaria de habitar.



Amenidades

Bienestar y Relax



2 Albergas



Jardín Zen



Gimnasio



Solarium

Espacios Sociales y Entretenimiento



Bar & Grill



Kids Club



Cinema



Roof Garden
Panorámico

Comodidad y Accesibilidad



Lobby



2 Elevadores



Seguridad



Estacionamiento
Subterráneo



Pet Friendly*

*Excepto áreas comunes

Roof Top

Con vistas panorámicas, combina una alberca amplia rodeada de vegetación, camastros para asolearse y una zona de bar & grill, creando un ambiente ideal para relajarse o convivir.



Kids Club

Un mundo diseñado para los más pequeños, con mobiliario a su escala, áreas que estimulan la imaginación, un rincón para juguetes y un acogedor mezzanine con colchonetas suaves para jugar y soñar.



Cinema

Diseñado para disfrutar del entretenimiento con total confort, este cine privado ofrece acústica envolvente, iluminación cálida y mobiliario cómodo en un entorno elegante y acogedor.



Gimnasio

Equipado con máquinas y accesorios para diferentes tipos de entrenamiento bañado en luz natural abundante, un ambiente moderno, amplio y perfectamente acondicionado.



Estacionamiento

Espacioso, ventilado y con excelente iluminación, este nivel subterráneo cuenta con capacidad para 120 vehículos y circulación cómoda, ideal para usuarios que valoran funcionalidad y seguridad en su día a día.



11.400 m²
de Construcción
en 2.320 m² de Terreno



Alberca PB



Lobby



Terraza



1 Recámara

Desde 63.90 m²

Interior 56.80 m²

Exterior 7.10 m²

Sala de 1.85 m²

Rec. de 5.25 m²



**¡ÚLTIMAS
UNIDADES!**



1 Recámara

Desde 63.90 m²

Interior 56.80 m²

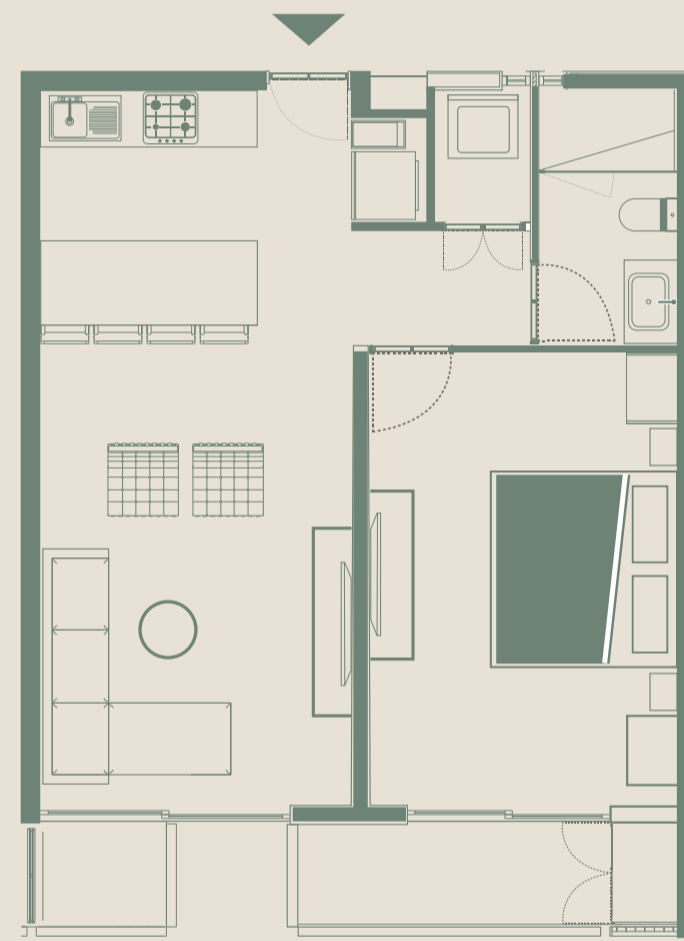
Exterior 7.10 m²

Sala de 1.85 m²

Rec. de 5.25 m²

- 1 Cocina y Comedor
- 2 Baño Completo
- 3 Recámara
- 4 Sala
- 5 Cuarto de Lavado
- 6 Terrazas

La imagen del plano es con fines ilustrativos; las superficies, distribuciones y acabados están sujetos a la variedad de tipologías, y pequeñas variaciones en el Desarrollo del Proyecto.



**¡ÚLTIMAS
UNIDADES!**



2 Recámaras

Desde 96.55 m²

Interior 83.98 m²

Exterior 12.57 m²





2 Recámaras

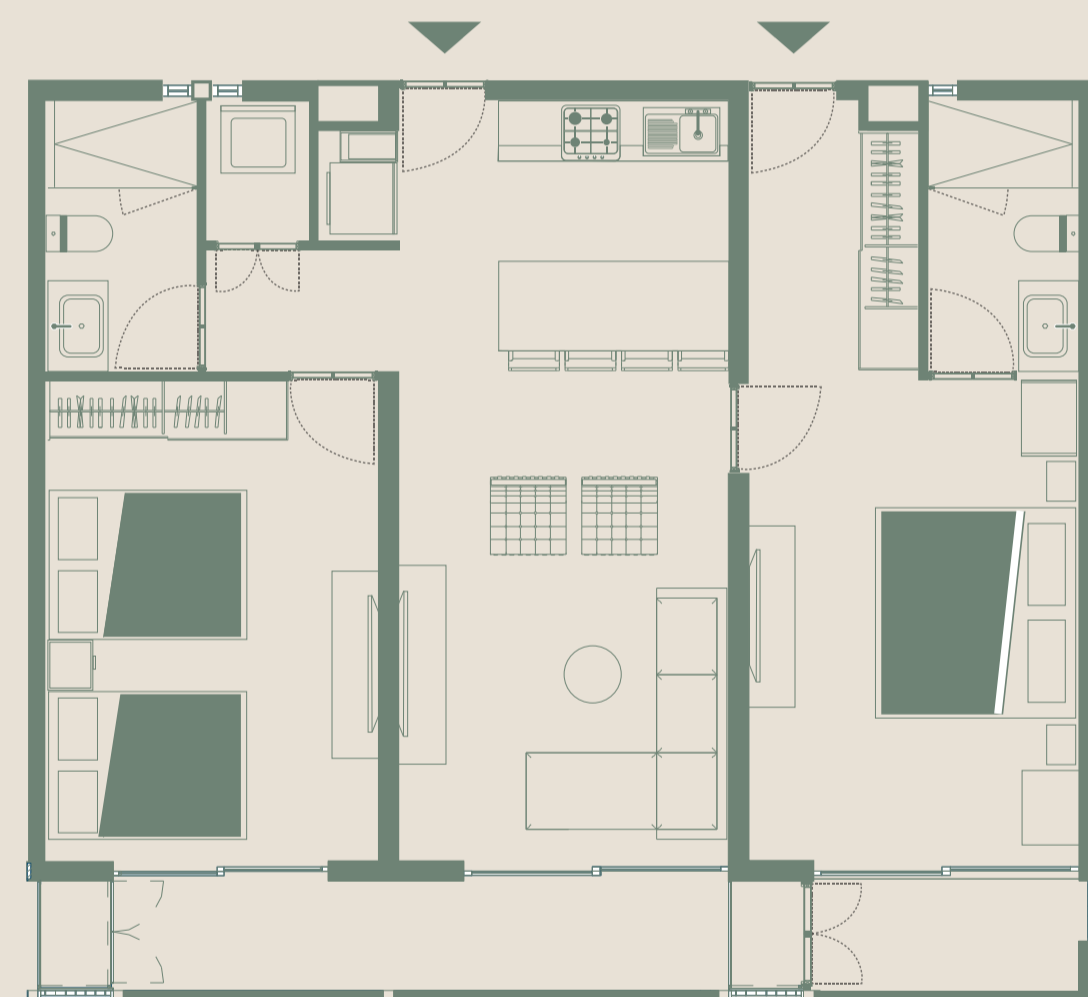
Desde 96.55 m²

Interior 83.98 m²

Exterior 12.57 m²

- 1 Cocina y Comedor
- 2 2 Baños Completos
- 3 2 Recámaras
- 4 Sala
- 5 Cuarto de Lavado
- 6 Terrazas

La imagen del plano es con fines ilustrativos; las superficies, distribuciones y acabados están sujetos a la variedad de tipologías, y pequeñas variaciones en el Desarrollo del Proyecto.





3 Recámaras

Desde 93.15 m²

Interior 84.80 m²

Exterior 9.15 m²





3 Recámaras

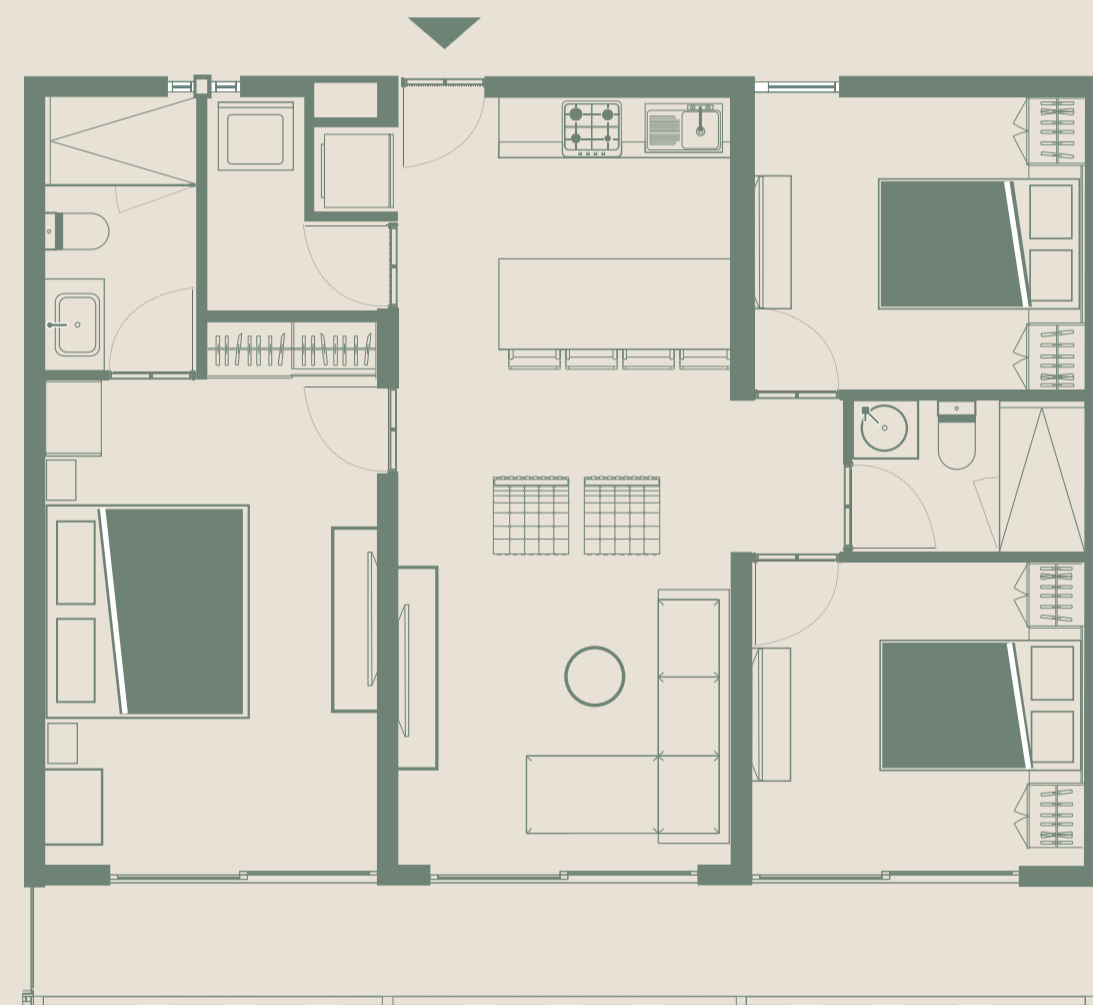
Desde 93.15 m²

Interior 84.80 m²

Exterior 9.15 m²

- 1 Cocina y Comedor
- 2 2 Baños Completos
- 3 3 Recámaras
- 4 Sala
- 5 Cuarto de Lavado
- 6 Terraza Extendida

La imagen del plano es con fines ilustrativos; las superficies, distribuciones y acabados están sujetos a la variedad de tipologías, y pequeñas variaciones en el Desarrollo del Proyecto.





Studio PH

Desde 62.54 m²

Interior 28.00 m²

Exterior 34.54 m²

Rec. de 4.19 m²

Rooftop de 30.35 m²





Studio PH

Desde 62.54 m²

Interior 28.00 m²

Exterior 34.54 m²

Rec. de 4.19 m²

Rooftop de 30.35 m²

- 1 Cocina
- 2 Baño Completo
- 3 Recámara
- 4 Terraza
- 5 Escalera de Caracol
- 6 Rooftop
- 7 1/2 Baño
- 8 Alberca Privada

La imagen del plano es con fines ilustrativos; las superficies, distribuciones y acabados están sujetos a la variedad de tipologías, y pequeñas variaciones en el Desarrollo del Proyecto.



Planta Baja

Planta Alta



1 Recámara PH

Desde 191.23 m²

Interior 84.01 m²
Exterior 11.24 m²
Exterior 95.98 m²





1 Recámara PH

Desde 191.23 m²

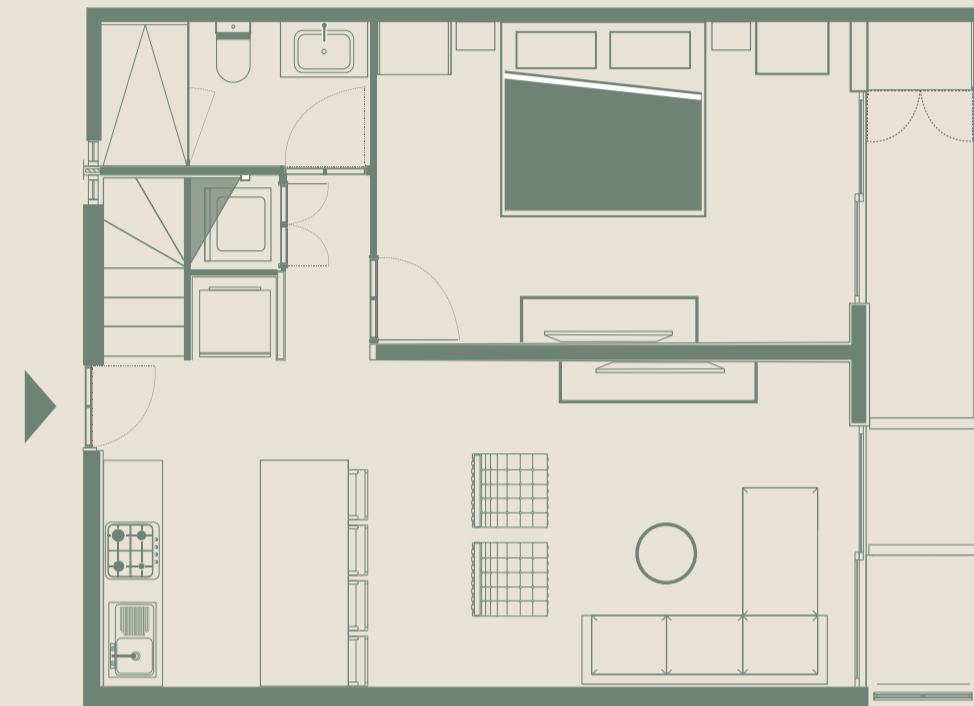
Interior 84.01 m²

Exterior 11.24 m²

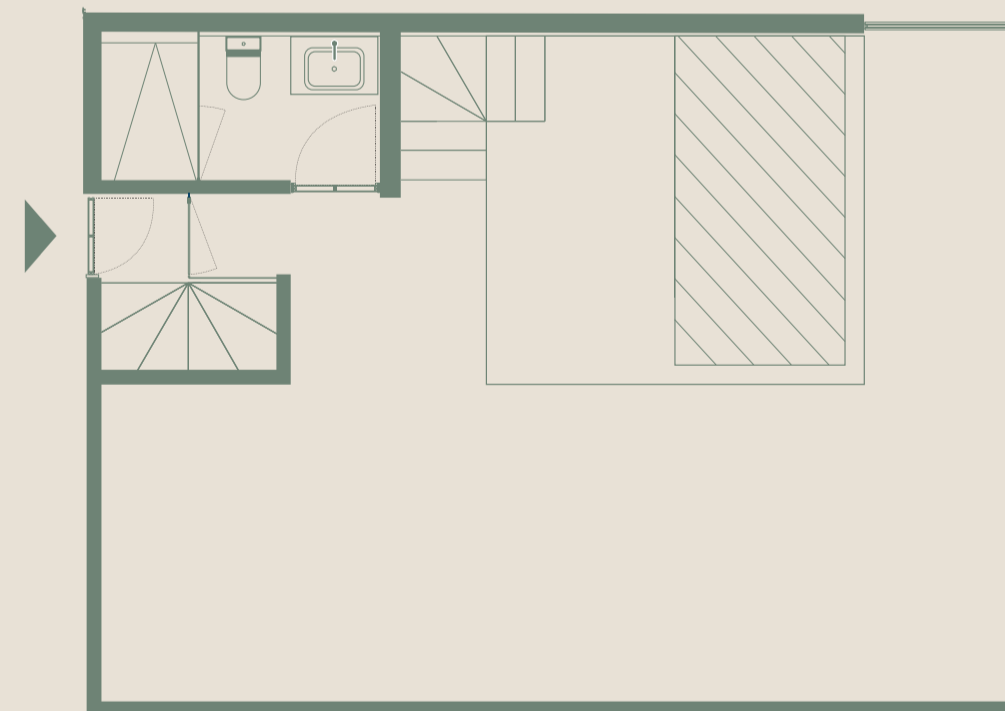
Rooftop 95.98 m²

- 1 Cocina y Comedor
- 2 2 Baños Completos
- 3 Recámara
- 4 Sala
- 5 Terrazas
- 6 Centro de Lavado
- 7 Escaleras
- 8 Rooftop
- 9 Alberca Privada

La imagen del plano es con fines ilustrativos; las superficies, distribuciones y acabados están sujetos a la variedad de tipologías, y pequeñas variaciones en el Desarrollo del Proyecto.



Planta Baja



Planta Alta



2 Recámaras PH Lock-Off

Desde 191.74 m²

Interior 84.89 m²

Terraza 11.00 m²

Rooftop 95.94 m²





2 Recámaras PH Lock-Off

Desde 191.74 m²

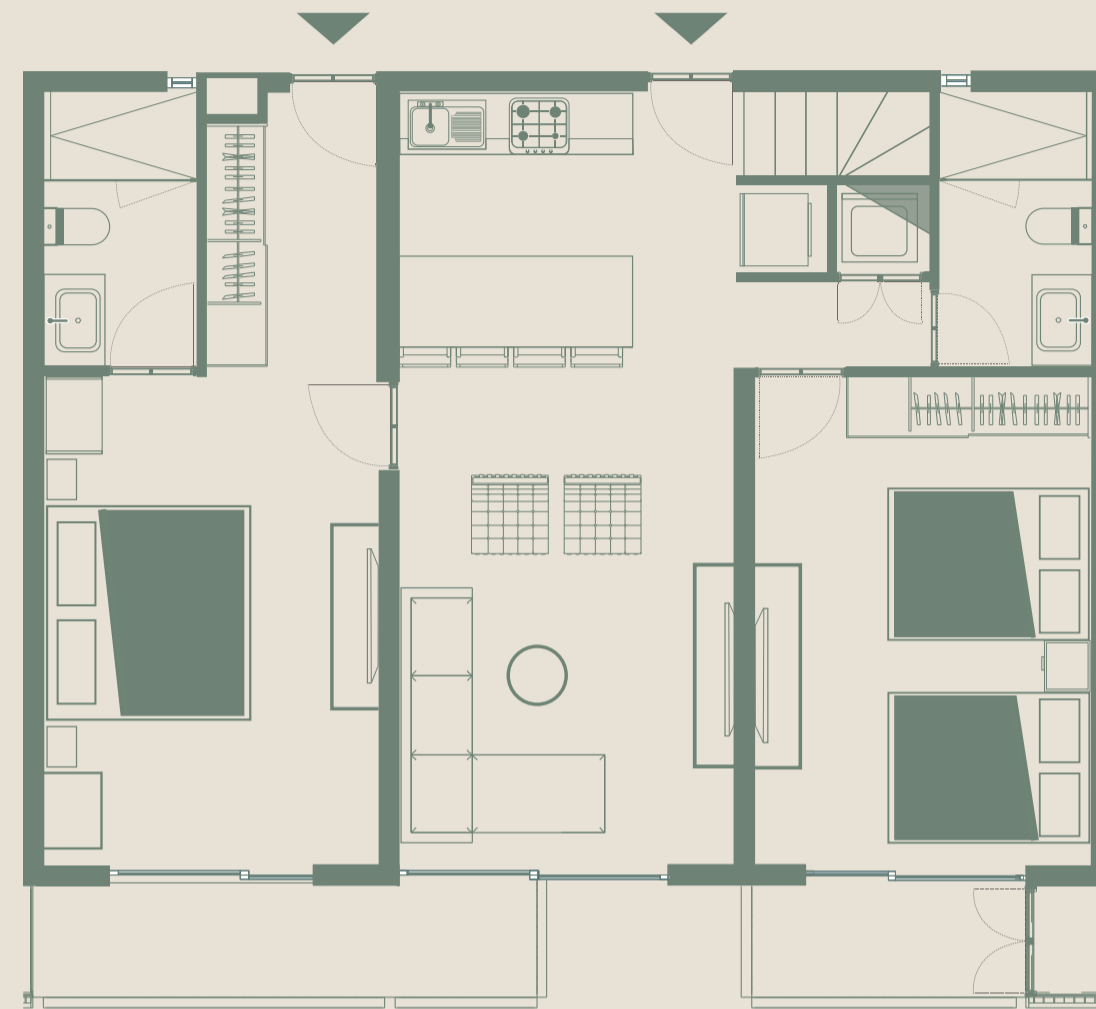
Interior 84.89 m²

Terraza 11.00 m²

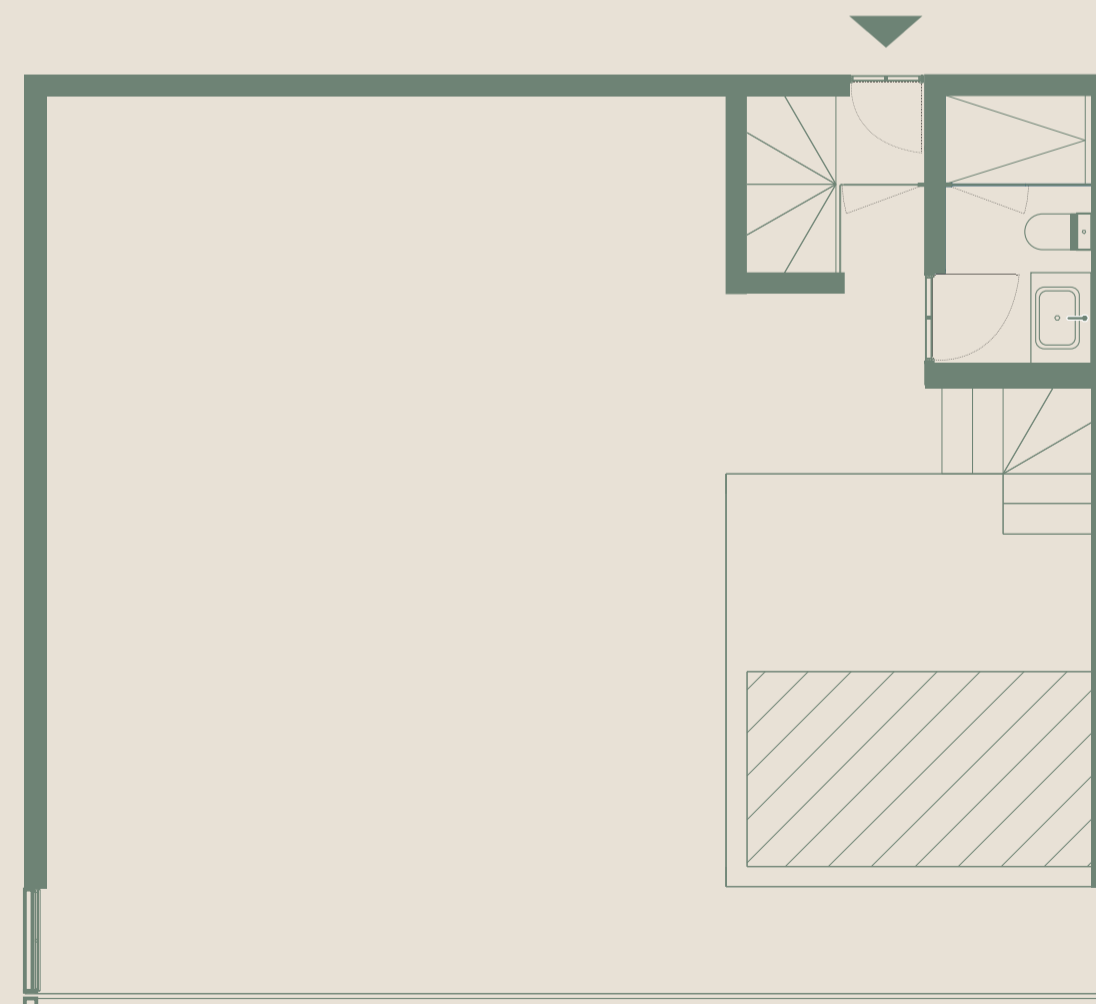
Rooftop 95.94 m²

- 1 Cocina y Comedor
- 2 3 Baños Completos
- 3 Sala
- 4 2 Recámaras
- 5 Terrazas
- 6 Centro de Lavado
- 7 Escaleras
- 8 Rooftop
- 9 Alberca Privada

La imagen del plano es con fines ilustrativos; las superficies, distribuciones y acabados están sujetos a la variedad de tipologías, y pequeñas variaciones en el Desarrollo del Proyecto.



Planta Baja



Planta Alta



3 Recámaras PH

Desde 191.23 m²

Interior 84.01 m²

Exterior 11.24 m²

Exterior 95.98 m²





3 Recámaras PH

Desde 191.23 m²

Interior 84.01 m²

Exterior 11.24 m²

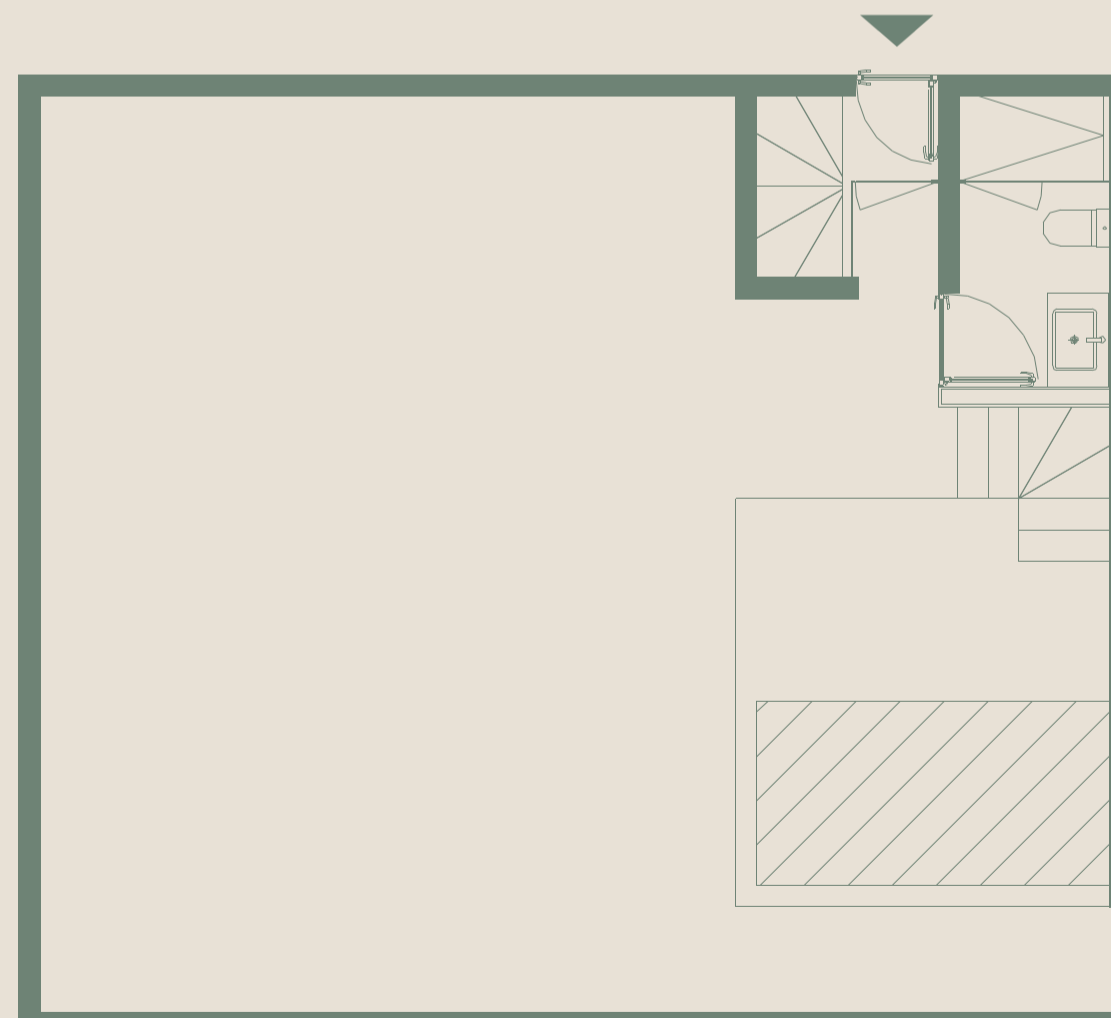
Exterior 95.98 m²

- 1 Cocina y Comedor
- 2 3 Baños Completos
- 3 Sala
- 4 3 Recámaras
- 5 Terrazas
- 6 Centro de Lavado
- 7 Escaleras
- 8 Rooftop
- 9 Alberca Privada

La imagen del plano es con fines ilustrativos; las superficies, distribuciones y acabados están sujetos a la variedad de tipologías, y pequeñas variaciones en el Desarrollo del Proyecto.



Planta Baja



Planta Alta

Materiales y Acabados

Cada unidad ha sido equipada con acabados de alta gama que combinan diseño, funcionalidad y confort: cocina italiana con cubierta de cuarzo, horno, microcampana, parrilla y tarja; electrodomésticos de la reconocida marca SMEG y grifería Helvex; closets y muebles de baño fabricados con materiales hidrófugos que resisten la humedad; cancelería de doble vidrio con aislamiento acústico y térmico; recubrimientos tipo backsplash y lambrines con acabado tipo madera para un mayor aislamiento; iluminación LED de bajo consumo; pisos porcelánicos en interiores, y baños con detalles como espejo flotante y cancel fijo. Además, cuentan con aires acondicionados Inverter que garantizan eficiencia energética y confort en todo momento.



Métodos de Pago



De Contado



Crédito
Bancario



Infonavit



Financiamiento
Directo con
Desarrollador

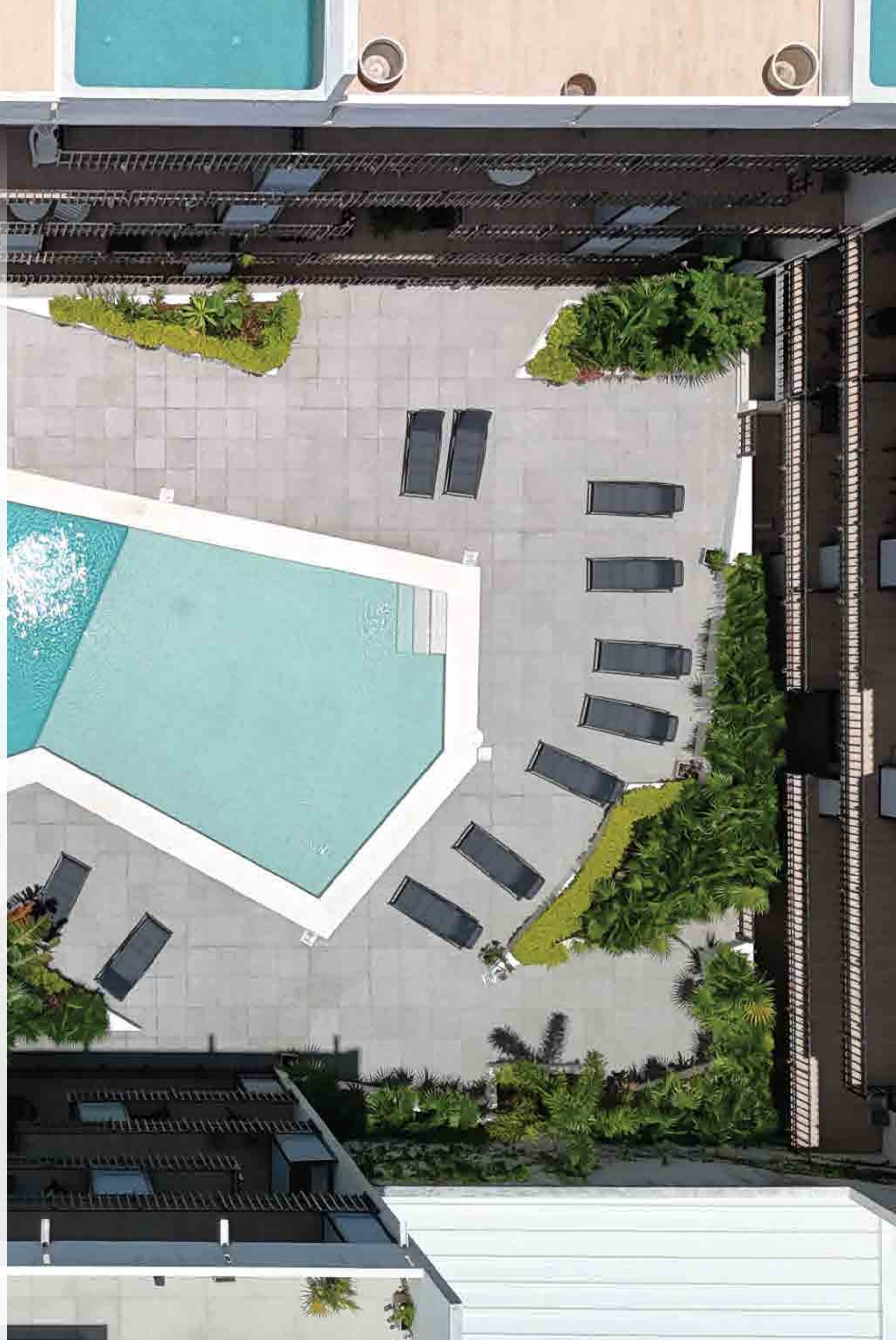


Promotora Vereda del Pedregal

Urban Towers es un proyecto desarrollado por Promotora Vereda del Pedregal, constructora mexicana con más de **30 años de experiencia**, reconocida por su compromiso con la calidad y el servicio.

Desde 1994, ha impulsado conceptos arquitectónicos innovadores, entregando desarrollos de alto nivel con acabados de primera. **Su trayectoria destaca por la combinación de talento, profesionalismo y ética**, ofreciendo alternativas habitacionales competitivas y de gran valor.

Los resultados lo confirman: cada proyecto ha generado plusvalía y satisfacción para inversionistas y residentes, consolidando una sólida reputación en el sector inmobiliario.





PROMOTORA VEREDA DEL PEDREGAL



Marzo 2027

2023 - 2025

2024

2022

2021

2021

2019

2018

Próximamente

282 Unidades

22 Unidades

72 Unidades
9 Locales

91 Unidades
8 Locales

25 Unidades

75 Unidades

161 Unidades
10 Locales

30,200 m²

1,040 m²

6,620 m²

11,400 m²

4,174 m²

7,654 m²

18,600 m²

¡Forma parte del
siguiente proyecto!



Avenida 30 Nte. 1113

Zazil-Há, 77720 Playa del Carmen
Quintana Roo



@urbantowers_



@urbantowers_